

## Р А З Я С Н Е Н И Я

към документация за участие в процедура на договаряне с предварителна покана с предмет:  
**Изработка и доставка на Резервни части за Прахова Горивна система /КА тип ЕР 670-14/П-62/, реф. № 151 – 122 – 17**

**Въпрос 1:** По поз.1 и 2 от ценовата оферта - Участък с клапа - поз.12, 13, 21 Лагер,Лагерна кутия и уплътнение на кого са задължение за доставка?

**Отговор:** В техническата спецификация - 90ННА00-РА001-0 (Вие имате в предвид т.3 -Количествена сметка);

-поз.1 Участък с клапа- ч. № 10ННЕ04-ММ001-5;

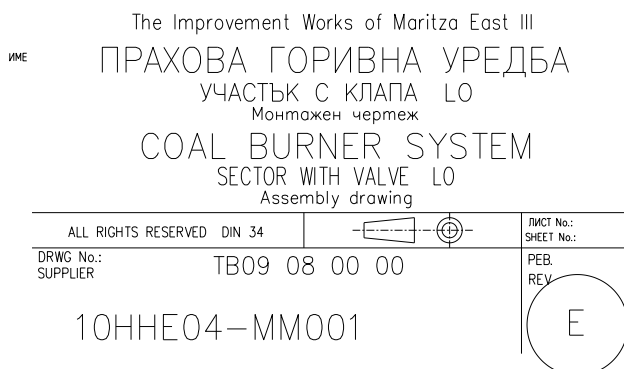
-поз.1 Участък с клапа- ч. № 10ННЕ04-ММ003-5;

,позиции 12,13,21 Лагер, Лагерна кутия и уплътнение е задължение на доставчика (виж.т.1 от Техническата спецификация).

**Въпрос 2:** На всички чертежи след номера има цифра - какво означава тя?

**Отговор:** Всеки чертеж след основното означение има цифра. Тя означава номера на ревизията на съответния документ.

На чертежа тя се намира в долния ляв ъгъл на чертежа.



На спецификацията на към чертежа се намира в горния край на документа.

   			
Рехабилитация на ТЕЦ Марица Изток 3 The improvement Works of Maritsa East III		ПРАХОВА ГОРИВНА УРЕДБА COAL BURNER SYSTEM	
Подобект:	Участък с клапа	Xls: 10ННЕ04-ММ001	Рев./Rev. E
Project:	Sector with valve	Dwg: 10ННЕ04-ММ001	Рев./Rev. E

В случая числото е 5 а буквата на ревизията е „Е“ т. е. петата буква от азбуката.

04.12.2017 г.